

## **SEMINAR ANGEBOTE**



**HOTEL GERMANIA ERFOLGREICH.WOHL.FÜHLEN**



**INSPIRATION FÜR KÖRPER, GEIST UND SEELE**



**SICH WOHLFÜHLEN - DIE SCHÖNSTE ART ZU REISEN**



**FOR BUSINESS PARTNERS ONLY**



**UNSERE SEMINAR-PAUSCHALEN**



**UNSERE ÜBERNACHTUNGS-PAUSCHALEN**



**UNSERE SEMINAR-RÄUME**



**GERMANIA RESTAURANT**



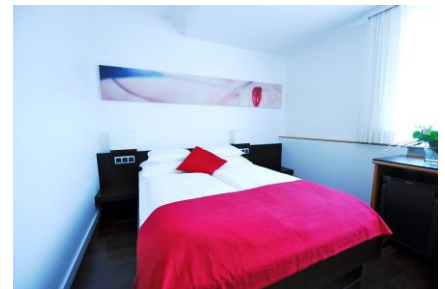
**ZUSATZLEISTUNGEN**

## HOTEL GERMANIA ERFOLGREICH.WOHL.FÜHLEN

Ein eleganter Stil und Tradition mit Innovation – das zeichnet das Hotel\*\*\*\* Germania in Bregenz aus. Nur wenige Schritte vom See und der Stadt entfernt, bietet es entspannten Luxus und folgt mit Leidenschaft dem Außergewöhnlichen.



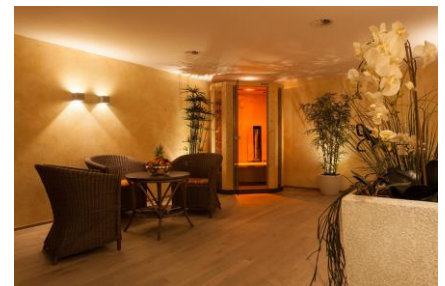
Die 38 Zimmer sind in verschiedenen Stilrichtungen eingerichtet – vom trendigen Loft-Charakter bis hin zu speziellen Farbkonzepten. Alle Zimmer sind nachhaltig mit Holzparkett und hochwertigen Materialien ausgestattet, sie eignen sich auch perfekt für Allergiker. Es ist ein Auf- und Durchatmen – auch in unserem City Spa, mit finnischer Sauna oder Infrarot-Kabine. Das Kaminfeuer im Ruheraum bringt mit den Erfrischungen die perfekte Entspannung – Erholung für Körper, Geist und Seele.



- 38 \*\*\*\* Business-Zimmer mit hochwertiger Ausstattung
- Freier Internetzugang am „Info-Terminal“
- kostenfreies WiFi im gesamten HOTEL Germania
- „carpe diem“ Frühstücksbuffet mit heimischen Produkten
- 2 Sonnenterrassen
- „City Spa“ mit finnischer Sauna und Physiotherm-Infrarotkabine
- genügend Park- und Garagenplätze



Anzahl	Kategorie
4	Business Einzelzimmer
24	Superior Doppelzimmer mit Bad/Dusche und WC
4	Queen Business Zimmer mit Dusche / WC
5	Juniorsuiten mit Bad / WC
1	Suite Deluxe



## INSPIRATION FÜR KÖRPER, GEIST UND SEELE

Bregenz verzaubert seine Besucher zu jeder Jahreszeit – mit unvergleichbarem Charme. Nicht nur die weltberühmten Festspiele auf dem Bodensee locken unzählige Gäste in die Stadt. Auch außerhalb der Festspielsaison präsentiert sich Bregenz mit einem breitgefächerten Kultur- und Eventprogramm. Meisterhafte Architektur, eine Flanier- und Shoppingmeile und nicht zuletzt die pure Bregenzer Gastlichkeit in zahlreichen Cafés, Restaurants und Bars sind ein wahrer Genuss.



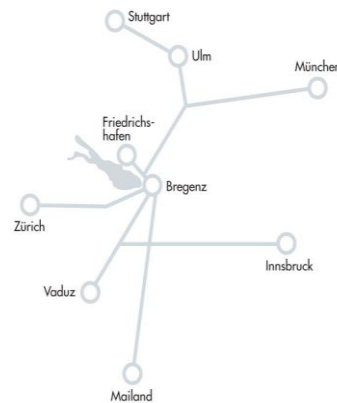
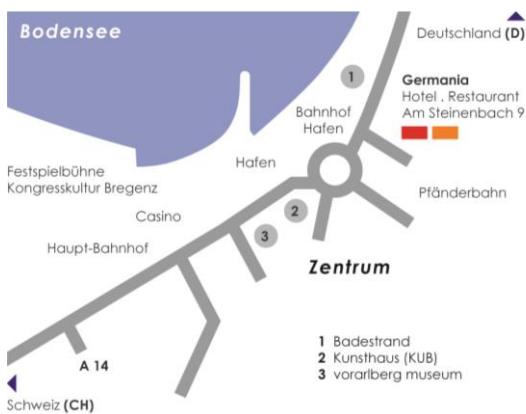
Zwischen Arlberg und Bodensee, im Knotenpunkt des Vierländerecks verbindet Vorarlberg urbanes Flair mit ländlicher Idylle. Besucher und Gäste lassen sich gerne und immer wieder aufs Neue faszinieren: vom kulturellen Reichtum, der landschaftlichen Vielfalt und einer freundlichen Bevölkerung inmitten einer entdeckenswerten Naturkulisse für die unterschiedlichsten Sport- und Freizeitbeschäftigungen.



Nicht nur in der Bergwelt, auch unternehmerisch werden Höchstleistungen erbracht. Mit seiner hohen Innovations- und Umsetzungskraft zählt Vorarlberg zu den Angelpunkten im wirtschaftlichen Europa.



**SICH ERFOLGREICH.WOHL.FÜHLEN  
DIE SCHÖNSTE ART ZU REISEN...**



**Distanzen zu den wichtigsten Zentren per Auto**

Altenrhein – Flughafen	23 km	Fahrzeit ca.	30 Min.
St. Gallen - Bahnhof	40 km		40 Min.
Zürich – Flughafen	120 km		100 Min.
Friedrichshafen – Flughafen	35 km		31 Min.
Lindau - Bahnhof	10 km		15 Min.

Auch per Zug ist Bregenz von vielen Destinationen aus direkt oder nur mit wenigen Umstieg-Stopps leicht erreichbar. Das Hotel Germania liegt rund 5 Gehminuten vom Bahnhof „Bregenz Hafen“ entfernt.



## FOR BUSINESS PARTNER ONLY

Von der Start- bis zur Ziellinie stehen Ihnen kompetente Mitarbeiter und Mitarbeiterinnen mit Rat und Tat zur Seite, betreuen Sie individuell und flexibel und helfen Ihnen die Verantwortung zu tragen, die in jedem Detail eines Seminartages steckt.



Im **GERMANIA Hotel . Restaurant** arbeiten wir für **SIE**. Bei uns finden Sie immer die besten Pauschalangebote mit einem ausgewogenen Preis-Leistungs-Verhältnis.



In erster Linie soll die Organisation für Sie so einfach wie möglich sein. Finden Sie nachfolgend alle nötigen Informationen um mit wenig Aufwand einen perfekten Rahmen für Ihre Veranstaltung zu kreieren.



- Seminarräume mit Tageslicht (bis 45 Personen)
- Early Check-In & Late Check-Out
- alle Seminarräume verdunkelbar
- verschiedene Lichtstimmungen
- Ausstattung entsprechend dem neuesten technischen Stand
- Bürodienstleistung (Internet, Mail, Drucker, Fax)
- Leichte, energiereiche Seminar-Küche
- mit regionalen Produkten
- Pausen-Terrassen bei schönem Wetter



**. . . SEMINAR-PAUSCHALEN (ab 10 Personen)**

	„Pausen-Pauschale“	„Halbtags-Pauschale“ mit Mittag- oder Abendessen	„Ganztags-Pauschale“ mit Mittag- und Abendessen
<b>Pro Person in Euro</b>	<b>33,-</b>	<b>57,-</b>	<b>79,-</b>
<b>Mittagessen*</b> 3-Gang-Menü, exkl. Getränke		✓	✓
<b>Abendessen</b> 3-Gang-Menü, exkl. Getränke			✓
<b>2 Kaffeepausen süß und pikant,</b> mit Kaffee, Tee, Säften, frischen Früchten belegten Brötchen und Croissants	✓	✓	✓
<b>Mineralwasser &amp; Säfte</b> im Seminarraum	✓	✓	✓
<b>Technik</b> Flipchart, Pinnwand, Leinwand, Beamer und Moderatorenkoffer	✓	✓	✓
<b>Seminarraummiete</b>	✓	✓	✓

**Um Ihre Veranstaltung mit der neusten Technik auszustatten arbeiten wir mit Top-Partnern aus dem Eventbereich zusammen. Auf Wunsch bestellen wir gerne nicht angeführte Technik.**

**ÜBERNACHTUNGSPAUSCHALEN (ab 10 Personen)**  
**im Doppelzimmer zur Einzelnutzung**  
 (1 Seminartag mit Übernachtung)

	MO – FR Mittagessen	FR – MO Mittagessen	MO – FR Mittag- und Abendessen	FR – MO Mittag- und Abendessen
<b>Übernachtung</b> mit „carpe diem“ Frühstücksbuffet	✓	✓	✓	✓
<b>Mittagessen</b> 3-Gang-Menü, exkl. Getränke	✓	✓	✓	✓
<b>Abendessen</b> 3-Gang-Menü, exkl. Getränke			✓	✓
<b>2 Kaffeepausen süß und pikant</b> mit Kaffee, Tee, Säften, frischen Früchten, belegten Brötchen, Croissants und Süßgebäck	✓	✓	✓	✓
<b>Mineralwasser &amp; Säfte</b> im Seminarraum	✓	✓	✓	✓
<b>Technik</b> Flipchart, Pinnwand, Leinwand, Beamer und Moderatorenkoffer	✓	✓	✓	✓
<b>Seminarraummiete</b>	✓	✓	✓	✓

**Unsere Preise variieren je nach Saison, Auslastung und Verfügbarkeit. Gerne lassen wir Ihnen hierzu ein individuelles Seminarangebot zukommen.**

## UNSERE SEMINARRÄUME

### RAUM "MICHL-FELDER" 55 m<sup>2</sup>

20 Personen in U-Tafel außen bestuhlt  
 25 Personen in U-Tafel innen & außen  
 40 Personen in Kinobestuhlung  
 18 Personen parlamentarische Bestuhlung

Ganztagsmiete von 08.00-18.00 Uhr **€ 290,00**  
 Halbtagsmiete von 08.00-12.00 Uhr oder von 14.00-18.00 Uhr **€ 240,00**



### RAUM "PFÄNDER" 35 m<sup>2</sup>

10 Personen in U-Tafel außen bestuhlt  
 15 Personen in Block-Tafel  
 20 Personen in Kinobestuhlung  
 12 Personen parlamentarische Bestuhlung (6 Tische)

Ganztagsmiete von 08.00-18.00 Uhr **€ 180,00**  
 Halbtagsmiete von 08.00-12.00 Uhr oder von 14.00-18.00 Uhr **€ 130,00**



### BESPRECHUNGSZIMMER "KLUBRAUM" 12 m<sup>2</sup>

Block-Tafel bis max. 6 Personen möglich

Ganztagsmiete von 08.00-18.00 Uhr **€ 89,00**  
 Halbtagsmiete von 08.00-12.00 Uhr oder von 14.00-18.00 Uhr **€ 59,00**



Die angeführten Raummieten sind inklusive

- unkomplizierter, kostenloser W-LAN Verbindung
- aller technischer Hilfsmittel  
 (Beamer, Leinwand, Pinnwand, Flipchart, etc.)



Alle Preise verstehen sich inklusive der gültigen MwSt.



## GERMANIA RESTAURANT . BAR

Wer den Feierabend gerne mit einem kühlen Bierchen, oder einem feinen Sommer-Cocktail beginnen möchte, kann es sich an der stylischen Bar gemütlich machen, oder den Sommer im Schatten des Gastgartens genießen. Das GERMANIA Restaurant ist ab 16.00 Uhr geöffnet und das charmante Service-Team hat bis Mitternacht für Ihre Wünsche ein offenes Ohr. Sich an Ihre Bedürfnisse anzupassen, das gehört für uns zum Standard. Ob Sie im Seminarbereich das passende Ambiente suchen, oder ein besonderes Fest feiern – von 40 bis zu 70 Personen werden hier die Räumlichkeiten und der passende Service geboten.



Es werden kreative regionale Köstlichkeiten serviert, österreichische und internationale Spezialitäten geboten: von knackig vegetarischen Gerichten bis zum zarten Fisch, frisch aus dem Bodensee. Unser Serviceteam empfiehlt Ihnen auch gerne einen edlen Tropfen aus unserem wohlsortierten Weinkeller. Eine Möglichkeit um Ihren Seminartag erfolgreich ausklingen zu lassen.



## ÖFFNUNGSZEITEN GERMANIA RESTAURANT

täglich von 16.00 bis 24.00 Uhr  
warme Küche von 18.00 bis 21.30 Uhr  
Sonntag & Montag Ruhetag  
(Festspielzeit Montag Ruhetag)



## ZUSATZLEISTUNGEN

### Blumenschmuck

Blumenschmuck wird auf Anfrage organisiert.

### Garagen- und Außenstellplätze

kostenlos und direkt beim Hotel

### Internet WiFi

kostenlos

### Präsent-Verteilung

Verteilung von Gastgeschenken auf die Hotelzimmer berechnen wir mit € 2,00 pro Zimmer.

### Kopierservice

Schwarz/Weiss Kopien pro Seite € 0,15

Farbkopien pro Seite € 0,50

Faxnachrichten pro Seite € 0,20

Faxempfang pro Seite € 0,15

### Werbemittel

Plakate, Banner, Werbefahnen und sonstige Werbemittel können mit eigenen Hilfsmittel gerne platziert werden.

### Musik

Live Musik die unter die Haut geht. Für einen festlichen Anlass empfehlen wir Ihnen nachfolgende live Hintergrundmusiker als feierliche Begleitung.

KLAUS B. Stimme-Gitarre Song

klaus.bachmayer@cable.col.at, +43 5577 897 75

Pianomusik von Stephan Hladik, stef@utanet.at,

+43 650 240 66 61

### Paketsendungen

Seminarunterlagen senden Sie bitte an folgende Adresse:

Hotel Germania  
Am Steinenbach 9  
6900 Bregenz

Betreff: Tag der Veranstaltung und Veranstalter

